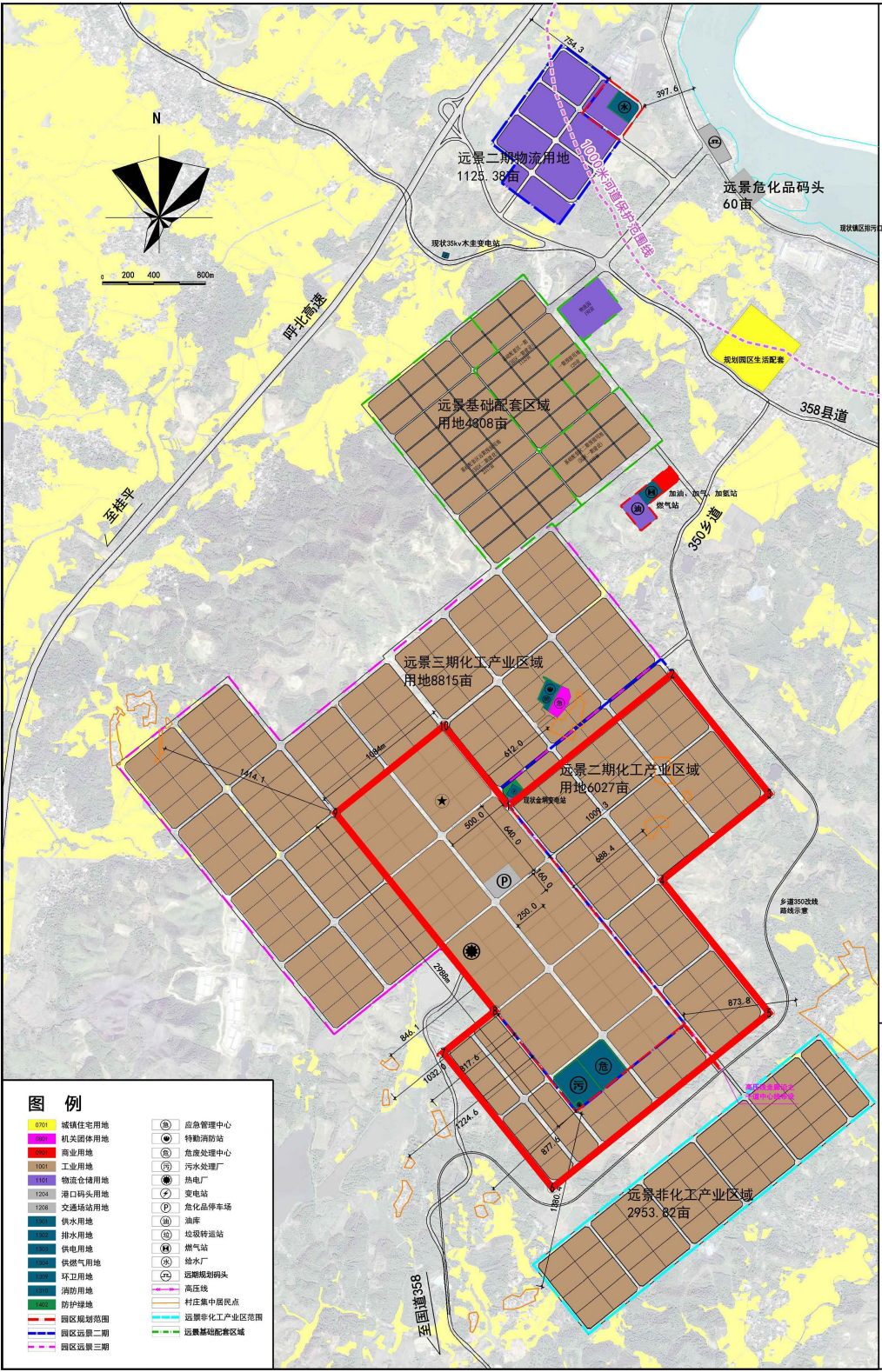


桂平新材料产业园增量配电网 配电区域划分方案

一、地理范围

桂平新材料产业园增量配电网位于广西壮族自治区桂平市木圭镇大寻屯，区域总面积为 7.02762 平方公里，折合约 10541.4 亩。园区范围明确，边界清晰、责任明确。

桂平市新材料产业园增量配网区域示意图（红色方框）



二、划分界限

桂平新材料产业园增量配电网北至木圭镇周屋屯东边约 650 米处，南至木圭镇上灌屯北边约 580 米处，西至桂平新材料产业园纬一路，东至木圭镇金全屯西边约 480 米处。北至、南至、东至的道路目前暂时未命名，以后续园区控制性规划修编时的道路名称为准。

桂平新材料产业园增量配电网范围坐标标注表

编号	X	Y
1	X=2600090.646	Y=37425926.983
2	X=2601118.410	Y=37427202.468
3	X=2600182.809	Y=37427956.359
4	X=2599510.799	Y=37427122.375
5	X=2598476.708	Y=37427955.611
6	X=2597116.433	Y=37426267.470
7	X=2598169.204	Y=37425419.165
8	X=2598494.217	Y=37425822.515
9	X=2600032.875	Y=37424581.424
10	X=2600713.055	Y=37425425.456